

永安天悦龙庭二期设计修改方案（修改前）
Yongan Tianyue Longting phase II design modification scheme

设计单位：福建禹澄建筑设计有限公司

日期：2023年6月

目录

总平面图

地下一层平面图

地下二层平面图

6#、7#楼一层平面图

6#、7#楼二层平面图

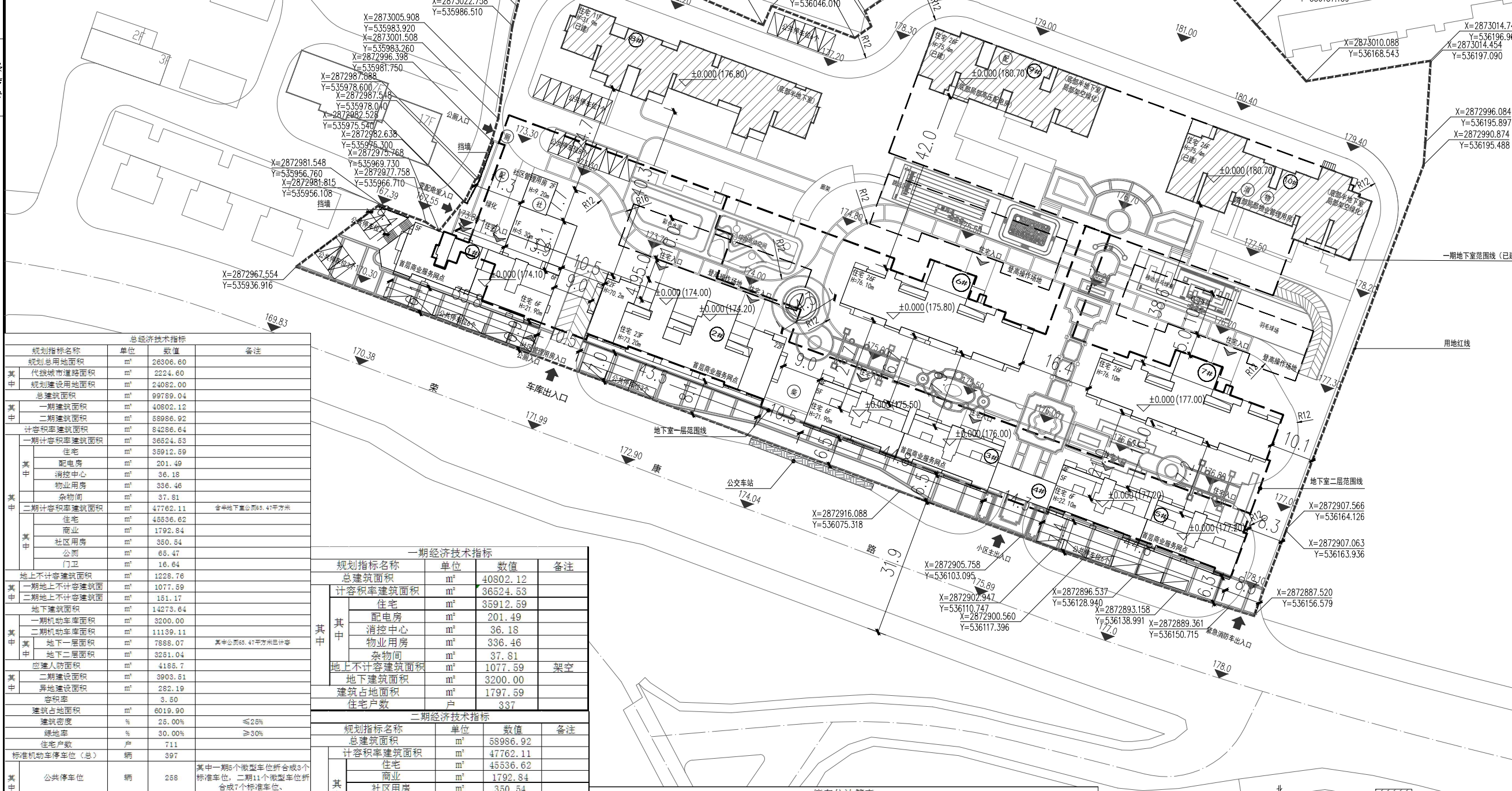
6#、7#楼三~二十五层平面图

6#、7#楼二十六层平面图

6#、7#楼屋面层平面图

建筑(构)物一览表				建筑面积		
建筑(构)物名称	占地面积 (m²)	建筑层数及高度	外墙材料及颜色	楼栋总建筑面积 (m²)	各类空间建筑面积 (m²)	各类空间计容建筑面积 (m²)
1#楼	747.74	6F/-1F; 21.9M	黄色; 深灰色	2661.43	商业 315.29 住宅 1995.6	315.29
2#楼	756.62	23F/-1F; 73.2M	黄色; 深灰色	13145.51	商业 589.35 住宅 12505.34	589.35
3#楼	518.67	6F/-1F; 21.9M	黄色; 深灰色	2767.79	商业 444.1 住宅 2323.69	444.1
4#楼	116.99	1F	黄色; 深灰色	116.99	商业 100.35 门卫 16.64	100.35
5#楼	518.67	6F/-2F; 22.1M	黄色; 深灰色	2767.79	商业 444.1 住宅 2323.69	444.1
6#楼	550.88	26F/-1F; 76.10M	黄色; 深灰色	13194.15	商业 13194.15	13194.15
7#楼	526.76	26F/-1F; 76.10M	黄色; 深灰色	13194.15	住宅 13194.15	13194.15
地下室		-2F; 7.8M		11139.11	人防建筑面积 3903.51 公厕 65.47 非机动车库 7170.13	65.47
合计	4222.31			58986.92	商业 1792.84 住宅 45336.62 公厕(半地下室) 65.47 社区服务用房 350.54 架空 151.17 门卫 16.64 地下室(不含公厕) 11073.64	65.47

备注: 地下室建筑不计入地上总建筑面积, 仅计入建筑面积统计。



总经济技术指标			
规划指标名称	单位	数值	备注
规划总用地面积	m²	26306.60	
代建城市道路面积	m²	2224.60	
规划建设用地面积	m²	24082.00	
总建筑面积	m²	99789.04	
一期建筑面积	m²	40802.12	
二期建筑面积	m²	58986.92	
计容积率建筑面积	m²	84286.64	
一期计容积率建筑面积	m²	36524.53	
二期计容积率建筑面积	m²	47762.11	含半地下室公厕8.47平方米
住宅	m²	35912.59	
配电房	m²	201.49	
消防中心	m²	36.18	
物业用房	m²	336.46	
杂物间	m²	37.81	
地上不计容建筑面积	m²	1228.76	
一期地上不计容建筑面积	m²	1077.59	
二期地上不计容建筑面积	m²	151.17	
地下建筑面积	m²	14273.64	
一期机动车库面积	m²	3200.00	
二期机动车库面积	m²	11139.11	
地下一层面积	m²	7888.07	其中公厕8.47平方米已计容
地下二层面积	m²	3261.04	
应建人防面积	m²	4188.7	
二期建设面积	m²	3903.51	
异地建设面积	m²	282.19	
容积率		3.50	
建筑占地面积	m²	6019.90	
建筑密度	%	25.00%	≤25%
绿地率	%	30.00%	≥30%
住宅户数	户	711	
标准机动车停车位(总)	辆	397	
公共停车位	辆	258	其中一期5个微型车折合3个标准车位, 二期11个微型车折合7个标准车位。
专用停车位	辆	139	
地上停车位	辆	41	公共停车位
一期地上停车位	辆	21	
二期地上停车位	辆	20	
地下停车位	辆	356	
一期地下停车位	辆	71	其中专用车位20辆, 公共车位51辆(微型车位5个折算3个)
二期地下停车位	辆	285	其中专用车位119辆, 公共车位166辆(微型车位11个折算7个)

一期经济技术指标			
规划指标名称	单位	数值	备注
总建筑面积	m²	40802.12	
计容积率建筑面积	m²	36524.53	
住宅	m²	35912.59	
配电房	m²	201.49	
消防中心	m²	36.18	
物业用房	m²	336.46	
杂物间	m²	37.81	
地上不计容建筑面积	m²	1077.59	架空
地下建筑面积	m²	3200.00	
建筑占地面积	m²	1797.59	
住宅户数	户	337	

二期经济技术指标			
规划指标名称	单位	数值	备注
总建筑面积	m²	58986.92	
计容积率建筑面积	m²	47762.11	
住宅	m²	45336.62	
商业	m²	1792.84	
社区用房	m²	350.54	
公厕	m²	65.47	半地下室
门卫	m²	16.64	
地上不计容建筑面积	m²	151.17	架空
地下不计容率建筑面积	m²	11073.64	
地下一层面积	m²	7822.60	
地下二层面积	m²	3251.04	
地下总建筑面积	m²	11139.11	
建筑占地面积	m²	4222.31	
住宅户数	户	374	

停车位计算表			
建筑类型	数量	单位	应设停车位
住宅一(已建)	35912.59	m²	108.00
住宅二	45336.62	m²	137.00
商业	1792.84	m²	11.00
应配建车位数总计			256

车位数总计: 总停车位397辆 其中: 一期公共停车位72辆, 专用停车位: 20辆, 二期公共停车位: 186辆, 专用停车位: 119辆

总平面布置图 1:1000

修改前

禹澄设计
YUCHENG DESIGN

福建禹澄建筑设计有限公司
FUJIAN YUCHENG ARCHITECTURAL DESIGN INSTITUTE CO., LTD.

建筑行业甲级
设计证书编号: A135029231

备注: 本设计图未经规划部门同意和审图机构认可不得用于现场施工, 仅供业主建设投资估算造价之参考图。
本设计图盖章后有效!
本设计图内容受国家法律保护, 违者必究!

施工图审查单位:

施工图审查合格书编号:

图纸专用章:

注册建筑师执业章:

注册结构师执业章:

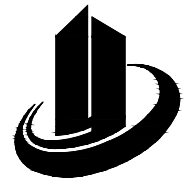
工程名称:

子项目名称:

建设单位:

审定	
工程负责人	
专业负责人	
审核	
校对	
设计	
制图	

图名:	
工程编号	
图别	方案
图号	日期 2022.06



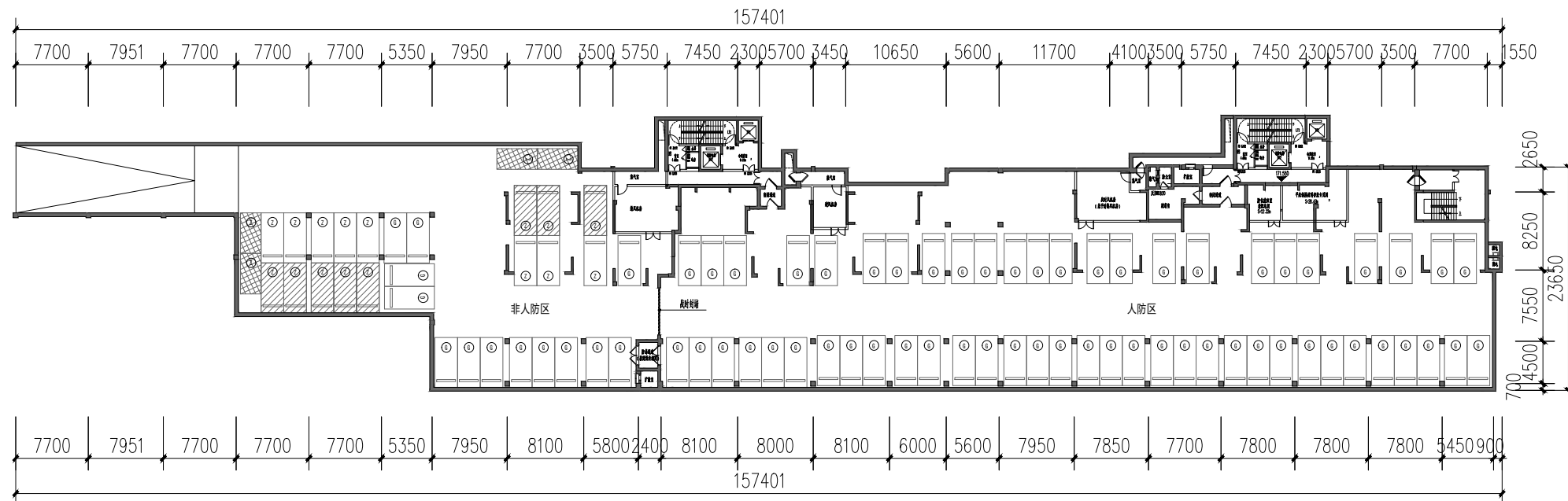
禹澄设计
YUCHENG DESIGN

福建禹澄建筑设计有限公司
FUJIAN YUCHENG ARCHITECTURAL DESIGN INSTITUTE CO., LTD.

建筑行业甲级

设计证书编号: A135029231

修改前

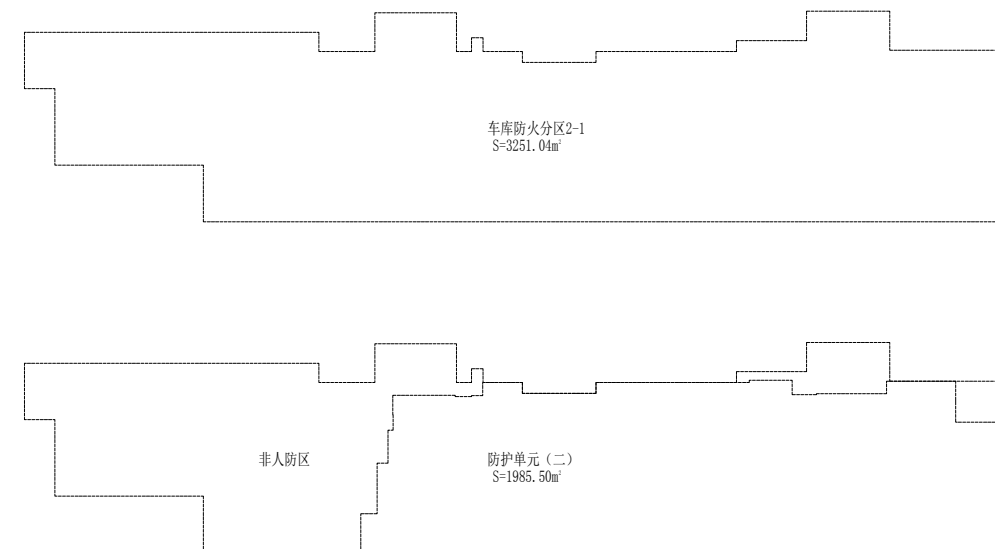


地下二层平面图 1:600

S=3251.04平方米
车位86个,其中公共停车位70个
专用停车位16个
微型车位停车位4个

图例:

- 公用车位
- 专用车位
- 子母车位(专用)
- 微型车位(专用)



备注:
本设计图纸未经规划部门同意和审图机构认可不得用于现场施工,仅供业主建设投资前估算建设造价之参考图。
本设计图纸盖章后有效!
本设计图纸内容受国家法律保护,违者必究!

施工图审查单位:

施工图审查合格书编号:

图纸专用章:

注册建筑师执业章:

注册结构师执业章:

工程名称:

子项目名称:

建设单位:

审定

工程负责人

专业负责人

审核

校对

设计

制图

图名:

工程编号

图别

图号

方案

版本

日期

2022.06

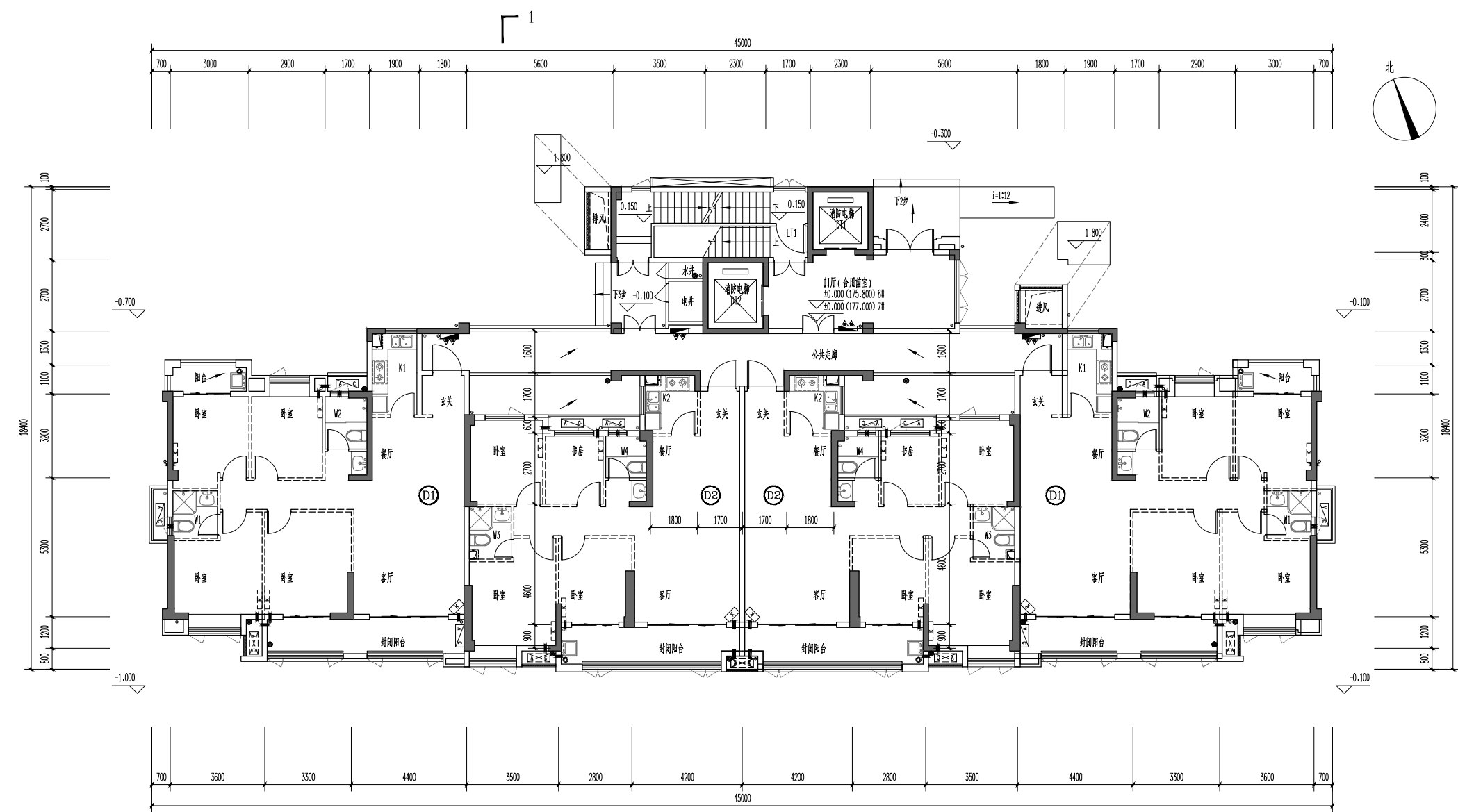


禹澄设计
YUCHENG DESIGN

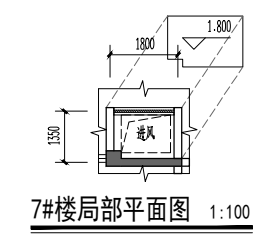
福建禹澄建筑设计有限公司
FUJIAN YUCHENG ARCHITECTURAL DESIGN INSTITUTE CO., LTD.
建筑行业甲级
设计证书编号: A135029231

修改前

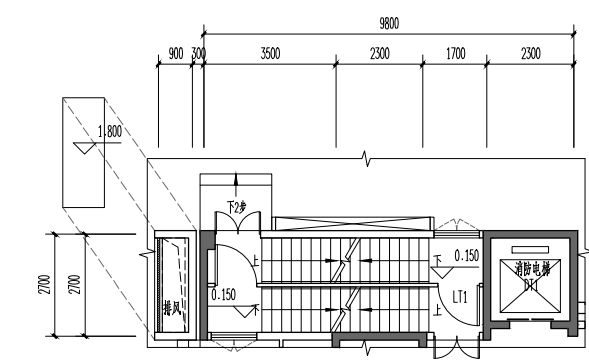
备注:
本设计图纸未经规划部门同意和审批机构认可
不得用于现场施工, 仅供业主建设投资估算建设
造价之参考图。
本设计图纸盖章后有效!
本设计图纸内容受国家法律保护, 违者必究!



6#、7#楼一层平面图 1:100



7#楼局部平面图 1:100



7#楼局部平面图 1:100

施工图审查单位:

施工图审查合格书编号:

图纸专用章:

注册建筑师执业章:

注册结构师执业章:

工程名称:

子项目名称:

建设单位:

审定

工程负责人

专业负责人

审核

校对

设计

制图

图名:

工程编号

图别 方案 版本

图号 J-01 日期 2021.12

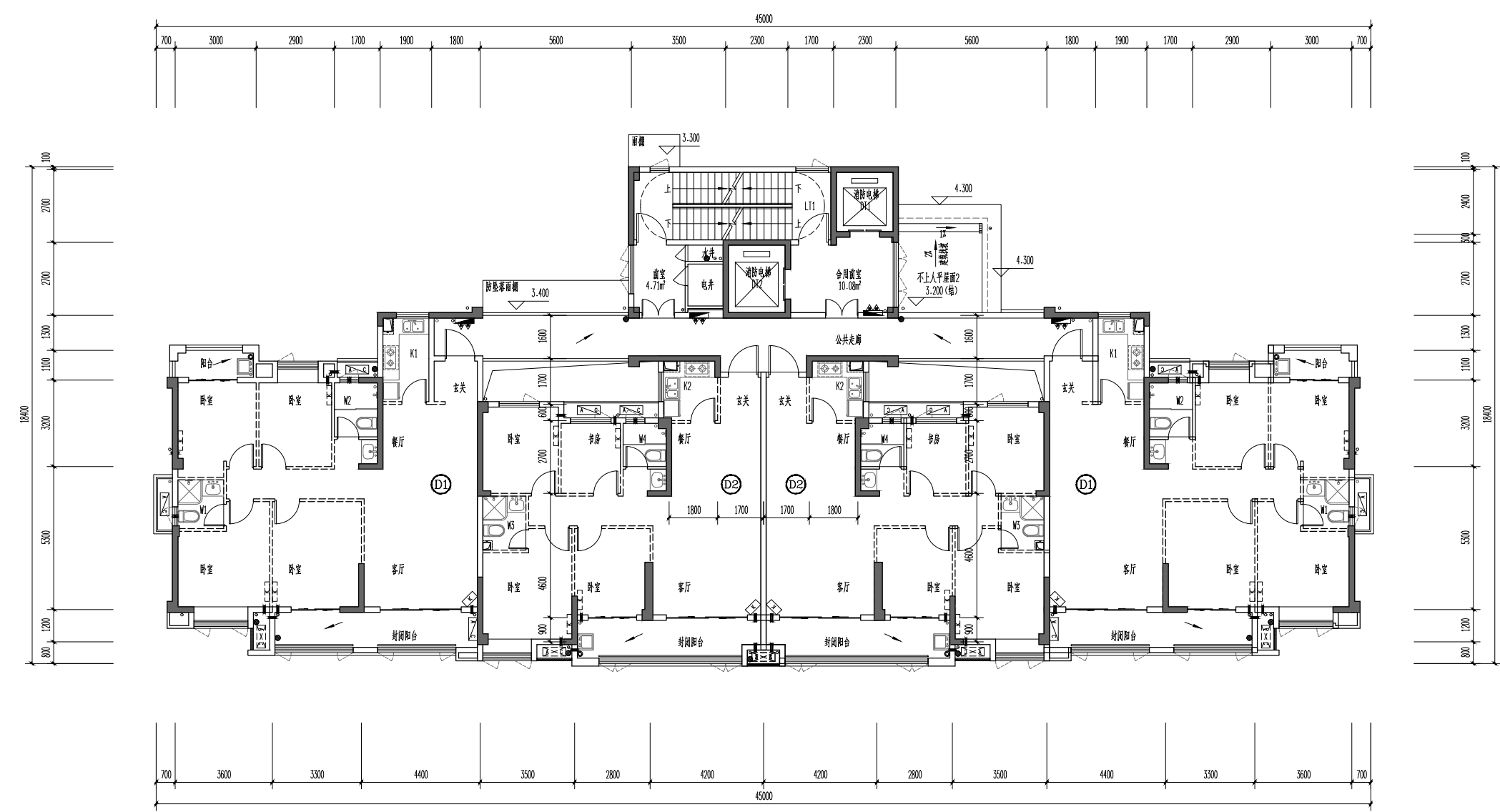


禹澄设计
YUCHENG DESIGN

福建禹澄建筑设计有限公司
FUJIAN YUCHENG ARCHITECTURAL DESIGN INSTITUTE CO., LTD.
建筑行业甲级
设计证书编号: A135029231

修改前

备注:
本设计图纸未经规划部门同意和审图机构认可
不得用于现场施工, 仅供业主建设投资估算建设
造价之参考图。
本设计图纸盖章后有效!
本设计图纸内容受国家法律保护, 违者必究!



6#、7#楼二层平面图 1:100

日期	
姓名	
职务	
专业	
审核	
日期	
姓名	
职务	
专业	
审核	
日期	
姓名	
职务	
专业	
审核	

施工图审查单位:

施工图审查合格书编号:

图纸专用章:

注册建筑师执业章:

注册结构师执业章:

工程名称:

子项目名称:

6#、7#楼

建设单位:

审定

工程负责人

专业负责人

审核

校对

设计

制图

图名:

二层平面图

工程编号

图别 方案 版本

图号 J-02 日期 2021.12

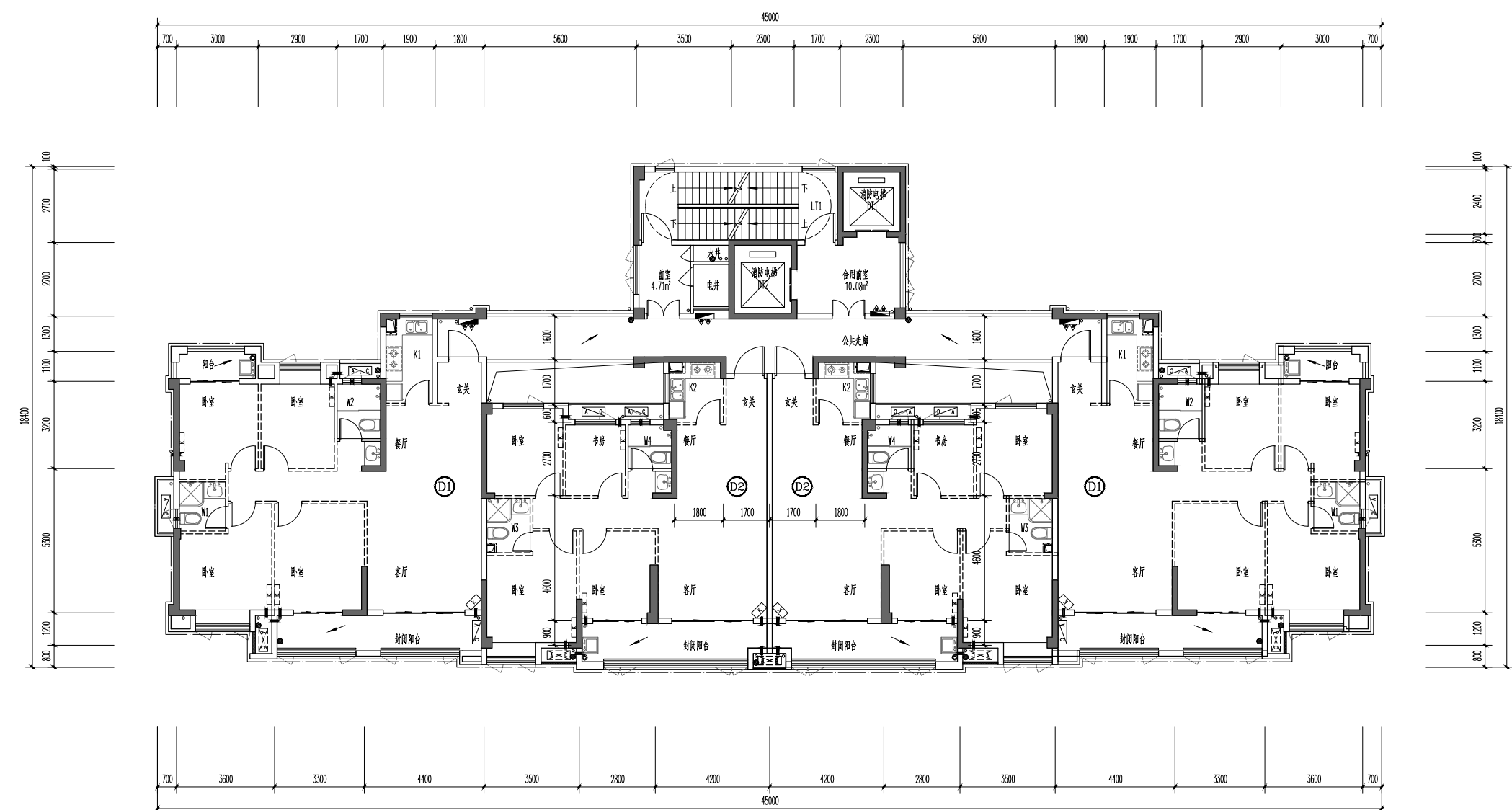


禹澄设计
YUCHENG DESIGN

福建禹澄建筑设计有限公司
FUJIAN YUCHENG ARCHITECTURAL DESIGN INSTITUTE CO., LTD.
建筑行业甲级
设计证书编号: A135029231

修改前

备注:
本设计图未经规划部门同意和审图机构认可
不得用于现场施工, 仅供业主建设投资估算建设
造价之参考图。
本设计图纸盖章后有效!
本设计图纸内容受国家法律保护, 违者必究!



6#、7#楼三~二十五层平面图 1:100
70.000 (25F)
+02.900
6.200 (3F)

施工图审查单位:

施工图审查合格书编号:

图纸专用章:

注册建筑师执业章:

注册结构师执业章:

工程名称:

子项目名称:
6#、7#楼

建设单位:

审定		
工程负责人		
专业负责人		
审核		
校对		
设计		
制图		

图名:

三~二十五层平面图

工程编号	
图别	方案
图号	J-03
版本	
日期	2021.12

